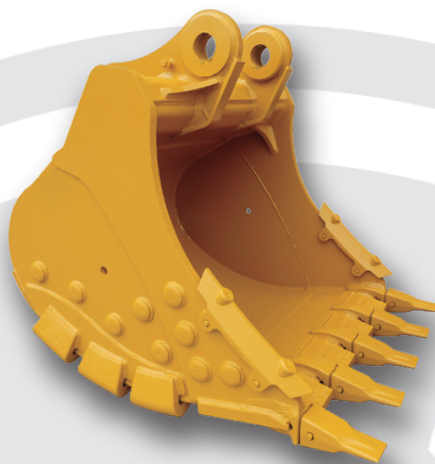




Especificaciones Baldes



Excavadora Toneladas	Metros Cubicos M3	Standard (Q345B) Peso (kg)/Espesor(mm)	Heavy Duty (Q345B) Peso (kg)/Espesor(mm)
10	0,4	320 / 20x30	420 / 25x30
12	0,5	400 / 20x30	500 / 25x30
16	0,6	480 / 20x30	600 / 25x30
20	0,8	680 / 25x30	850 / 30x40
22	1,0	780 / 25x30	950 / 30x40
22	1,2	950 / 25x30	1150 / 30x40
25	1,3	1050 / 25x40	1250 / 35x50
30	1,4	1150 / 30x40	1350 / 35x50
33	1,5	1250 / 35x50	1450 / 40x50
35	1,6	1350 / 35x50	1600 / 40x50
36	1,7	1450 / 35x50	1750 / 40x50
40	1,8	1550 / 35x50	1950 / 40x50
45	2,0	1800 / 35x50	2200 / 40x60
45	2,1	1950 / 35x50	2300 / 40x60
47	2,2	2040 / 35x50	2450 / 40x60
50	2,4	2280 / 35x50	2650 / 40x60
55	2,5	2400 / 35x50	2750 / 40x60
55	2,7	2600 / 40x50	2900 / 50x60
60	3,0	2800 / 40x50	3100 / 50x60
60	3,4	3000 / 40x60	3500 / 50x70
65	3,8	3300 / 50x60	3900 / 50x70
65	4,0	3500 / 50x70	4300 / 50x80
65	4,3	3800 / 50x70	4600 / 50x80
75	4,6	4100 / 50x80	4900 / 60x90
75	5,0	4500 / 50x80	5200 / 60x90

