

Bombas Autoaspirantes



Jet - Bombas Centrifugas Autoaspirantes

Bomba centrífuga autoaspirante con una excelente capacidad de aspiración incluso si hay burbujas de aire. Muy adecuada para el suministro de agua en instalaciones domésticas, pequeña agricultura, jardinería y cuando es necesaria la función de autoaspiración.

Cuerpo de la bomba y soporte del motor de hierro fundido. Rodete, difusor, tubo de Venturi y filtro de tecnopolímero. Casquillos de fricción de acero inoxidable. Cierre mecánico de carbón/cerámica. Motor asíncrono cerrado y refrigerado por ventilación externa. Protección termoamperimétrica incorporada y condensador permanente en la versión monofásica. Para la protección del motor trifásico se recomienda el uso de un dispositivo de protección contra sobrecargas que respete las normas vigentes.

Rango de trabajo: de 0,4 a 10,5 m³/h con altura de elevación de hasta 62 metros.

Rango de temperatura del líquido: de 0°C a +35°C para uso doméstico, de 0°C a +40°C para otras aplicaciones.

Características del líquido bombeado: limpio, sin sustancias sólidas ni abrasivas, no viscoso, no agresivo, no cristalizado y químicamente neutro.

Temperatura ambiente máxima: + 40°C

Presión máxima de trabajo: 6 bares (600 kPa)

Grado de protección: IP 44 (protección caja de conexiones IP 55).

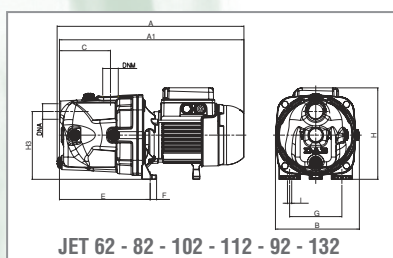
Clase de aislamiento: F

Especificaciones Técnicas

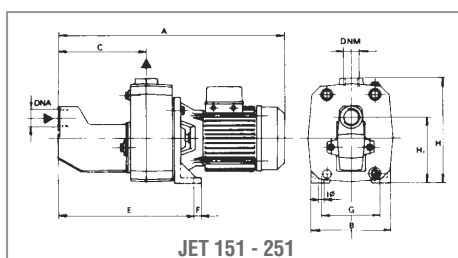
Modelo	Datos Eléctricos						Datos Hidráulicos																		
	Tensión 50 Hz	P1 Máx. kw	P2 Nominal kW	HP	En A	Condensador µF	Vc	Q m ³ /h l/min	0	0,6	1,2	1,5	1,8	2,4	3	3,6	4,2	4,5	4,8	6	7,2	9	10,5		
JET 62 M	1x220-240 V~	0,72	0,44	0,6	3,12	12,5	450	42,7	35	29,2			25,6	22,9	13										
JET 62 T	3x230-400 V~	0,67	0,44	0,6	2,1-1,2	—	—																		
JET 82 M	1x220-240 V~	0,85	0,6	0,8	3,8	12,5	450	47	40	34			30	26,2	23,5	20,3									
JET 82 T	3x230-400 V~	0,86	0,6	0,8	2,8-1,6	—	—																		
JET 102 M	1x220-240 V~	1,13	0,75	1	5,1	16	450	53,8	47	41			36,3	32,4	28,8	25,8									
JET 102 T	3x230-400 V~	1,04	0,75	1	3,3-1,9	—	—																		
JET 112 M	1x220-240 V~	1,4	1	1,36	6,2	25	450	61	54	47,8			42,8	38,8	20										
JET 112 T	3x230-400 V~	1,35	1	1,36	4,3-2,5	—	—																		
JET 92 M	1x220-240 V~	0,94	0,75	1	4,2	14	450	36,2	33,5	31			28,4	26	44	21,8	19,6		17,5						
JET 92 T	3x230-400 V~	0,93	0,75	1	3,3-1,9	—	—																		
JET 132 M	1x220-240 V~	1,49	1	1,36	6,6	25	450	48,3	45,6	42,8			40	37,6	35	32,5	30		27,2						
JET 132 T	3x230-400 V~	1,43	1	1,36	4,7-2,7	—	—																		
JET 151 M	1x220-240 V~	1,6	1,1	1,5	7,2	31,5	450	60,5	58,2	56			53	50	46	43	39,5	38							
JET 151 T	3x230-400 V~	1,6	1,1	1,5	5,2-3	—	—																		
JET 251 M	1x220-240 V~	2,2	1,85	2,5	10	40	450	62	60	58			56	54	51	48,5	46	43,5		39	34,2				
JET 251 T	3x230-400 V~	2,2	1,85	2,5	6,9-4	—	—																		
JET 200 M	1x220-240 V~	2,0	1,5	2	9	31,5	450	41					38	36,5	34				31,8	29,5	27,2	24	21,3		
JET 200 T	3x230-400 V~	2,0	1,5	2	6,8-3,9	—	—	46,5					43,5	41,8	39,2				37	34,2	31,8	28	25		
JET 300 M	1x220-240 V~	2,7	2,2	3	12	40	450	51					49	48	47				44,5		42	40	37	33	29
JET 300 T	3x230-400 V~	2,7	2,2	3	8,5-4,9	—	—																		

Dimensiones y Pesos

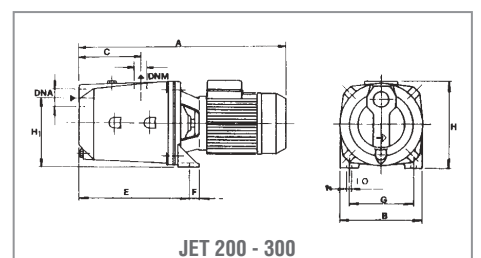
Modelo	A	A1	B	C	E	F	G	H	H1	H3	IØ	DNA	DNM	L/A	L/B	H	Volumen m ³	Peso kg
JET 62	395	390	178	108	192	14	111	193	-	144	9	1" G	1" G	470	240	240	0,022	10,5
JET 82	395	395	178	108	912	14	111	193	-	144	9	1" G	1" G	470	240	240	0,022	10,7
JET 102	414	409	178	108	197	14	111	203	-	144	9	1" G	1" G	470	240	240	0,022	12,5
JET 112	414	409	178	108	192	14	111	203	-	144	9	1" G	1" G	470	240	240	0,022	13,5
JET 92	395	390	178	108	192	14	111	193	-	144	9	1" G	1" G	470	240	240	0,022	11,7
JET 132	414	409	263	108	192	14	111	203	-	144	9	1" G	1" G	470	240	240	0,022	13,5
JET 151	558	210	221	350	20	145	11	255	158	-	-	1 1/4" G	1" G	612	248	279	0,042	31
JET 251 M	632	210	221	350	20	145	11	255	158	-	-	1 1/4" G	1" G	657	248	279	0,045	35
JET 251 T	558	210	221	350	20	145	11	255	158	-	-	1 1/4" G	1" G	657	248	279	0,045	31
JET 200	521	214	151	282	20	160	11	227	158	-	-	1 1/2" G	1 1/4" G	612	248	279	0,042	27
JET 300 M	595	214	151	282	20	160	11	235	158	-	-	1 1/2" G	1 1/4" G	657	248	279	0,045	31,5
JET 300 T	521	214	151	282	20	160	11	227	158	-	-	1 1/2" G	1 1/4" G	612	248	279	0,042	27



JET 62 - 82 - 102 - 112 - 92 - 132



JET 151 - 251



JET 200 - 300



