



Especificaciones Técnicas JLG 450A



➤ Especificaciones Del Alcance

Altura De Trabajo (15.72m)

Altura De la Plataforma	45ft. (13.72m)
Horizontal	23ft. 9in. (7.24)
Encima de la separación	24ft. 3in (7.39m)
Oscilación	360 grados(no continuos)
Capacidad de la Plataforma (sin restricción)	500lbs. (230kg)
Rotatoria de la Plataforma	180 grados hidráulica



➤ Datos Dimensionales

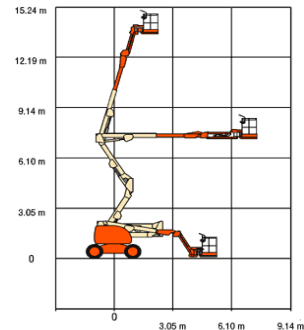
A. Dimensiones de la plataforma	30in. X72in. (0.76m x 1.83m)
B. - Largo 2WD	6ft. 6in. (1.98m)
- Largo 4WD	6ft. 9in. (2.06m)
C. Dimensión de giro	0
D. Altura	7ft. 4in. (2.24m)
E. Largo	20 ft. 2in (6.15)
F. Distancia entre ejes	6ft. 6in. (1.98m)
G. Separación de Tierra	11in. (28cm)
Peso del vehículo	15.600lbs. (7.078kg)
-Max. Presión de Tierra 2WD	-46 psi (50kg/cm2)
-Max. Presión de Tierra 4WD	-35 psi (4kg/cm2)

➤ Chasis

-Velocidad 2WD	-4.5 mph (7.2kph)
-Velocidad 4WD	-2.25 mph (3.6kph)
Grado de inclinación 2WD	-30%
Grado de inclinación 4WD	-40%
Tamaño y tipo de neumáticos 2WD	12x16.5 lug tread
Tamaño y tipo de neumáticos 4WD	33/1550 x 16.5
Ancho de pista	14x7in.(37cm)
Oscilación	8in. (20.4cm)
Radio al dar vuelta (adentro)	-5ft. 8in (1.73m)
Radio al dar vuelta (afuera)	-14ft. (4.27m)

➤ Fuente de Energía

Motor dual de combustible	Ford LRG-425 70hp (52kw)
-Motor diesel	-Deutz f3m1011e 47hp (35kw)
-Motor diesel	-Isuzu 4le1 47hp (35kw)
Capacidad del depósito de gasolina	16.5gal. (62.5L)
Energía auxiliar	12v DC
Dispositivo Hidráulico	30gal. (113.6l)



ATS MAQUINARIAS S.A.

www.atsmaquinarias.cl

El juncal 350 Quilicura

Tel: (56-2)4464612 Fax:(56-2)4464615

Vendedor:

Tel Vendedor: