



Especificaciones Técnicas JLG 450AJ



■ Especificaciones Del Alcance

Altura de Trabajo (15.72m)

Altura Plataforma	45ft. (13.72m)
Horizontal	24ft. 6in. (7.47)
Encima de la separación	24ft. 1in. (7.34m)
Oscilación	360 grados no continuos
Capacidad Plataforma (sin restricción)	500lbs. (230kg)
Rotatoria de la Plataforma	180 grados hidráulica
Jib (Articulación)	4ft. 6in. (1.37m)
	135 Grados (+70,-65)



■ Datos Dimensionales

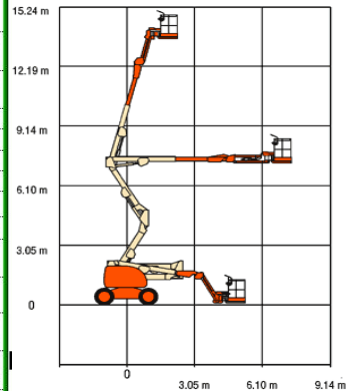
A. Dimensiones de la plataforma	30in. X72in. (0.76m x 1.83m)
B. - Largo Total 2WD	6ft. 6in. (1.98m)
- Largo Total 4WD	6ft. 9in. (2.06m)
C. Dimensión de giro	0
D. Alto	7ft. 4in. (2.24m)
E. largo	22ft. 2in. (6.71m)
F. distancia entre ejes	6ft. 6in. (1.98m)
G. Separación de Tierra	11in. (28cm)
Peso del vehículo	16.1000lbs. (7.305kg)
-Max. Presión de Tierra 2WD	-48psi (54kg/cm2)
-Max. Presión de Tierra 4WD	-36psi (4kg/cm2)

■ Chasis

-Velocidad 2WD	4.5mph (7.2kph)
-Velocidad 4WD	2.25mph (3.6kph)
Grado de inclinación 2WD	30%
Grado de inclinación 4WD	40%
Tamaño y tipo de neumáticos 2WD	12x16.5 lug tread
Tamaño y tipo de neumáticos 4WD	33/1550 x 16.5
Anchura de pista	14x7in. (37cm)
Oscilación	8in. (20.4cm)
Radio al dar vuelta (adentro)	5ft. 8in (1.73m)
Radio al dar vuelta (afuera)	14ft. (4.27m)

■ Fuente de Energía

Motor dual de combustible	Ford LRG-425 70hp (52kw)
-Motor diesel	-Deutz f3m1011e 47hp (35kw)
-Motor diesel	-Isuzu 4le1 47hp (35kw)
Capacidad del depósito de gasolina	16.5gal. (62.5L)
Energía auxiliar	12v DC
Dispositivo Hidráulico	30gal. (113.6)



www.atsmaquinarias.cl

El juncal 350 Quilicura

Tel: (56-2)4464612 Fax:(56-2)4464615

Vendedor:

Tel Vendedor: