

1

2

3

4

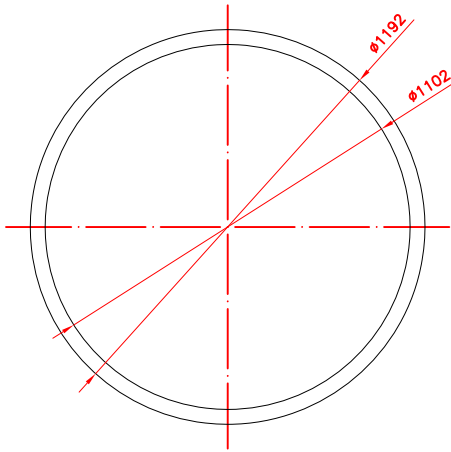
5

6

7

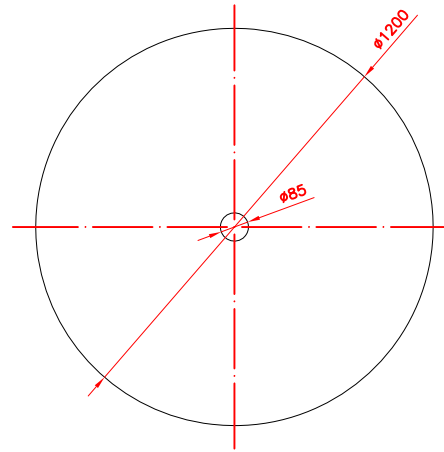
8

A



VISTA SUPERIOR CUERPO
ESC: 1/15

B



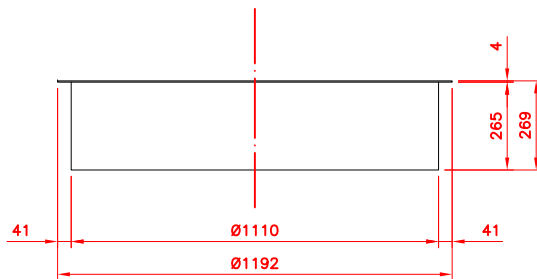
VISTA SUPERIOR TAPA
ESC: 1/15

C

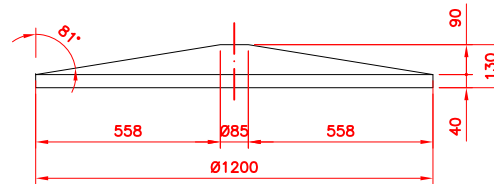
D

E

F



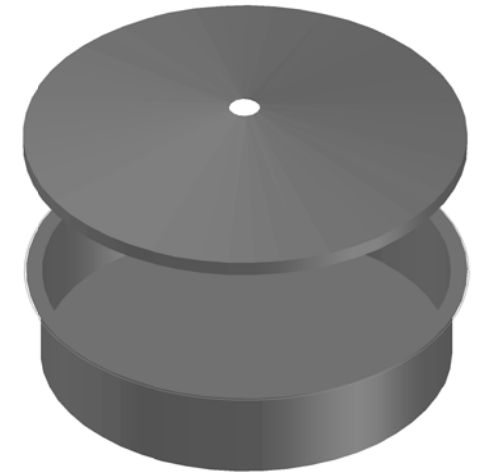
VISTA LATERAL CUERPO
ESC: 1/15



VISTA LATERAL TAPA
ESC: 1/15

ESPECIFICACIONES TECNICAS

ANTECEDENTES GENERALES			
PRODUCTO	ESTANQUE VERTICAL 250 LTS.		
CODIGO	ET-VRT-0250-1407		
MARCA COMERCIAL	PLASTICORP S.A.		
FABRICANTE	PLASTICORP S.A.		
PROCEDENCIA	Chile		
MATERIAL	Poliétileno Lineal de Media Densidad 100% Virgen		
COLOR	A Definir por el Cliente		
ANTECEDENTES TECNICOS			
LARGO mm.	---		
ANCHO mm.	1200		
ALTO mm.	395		
MODELO	Standart	Reforzado	Extra-Reforzado
ESPESOR PROMEDIO mm.	4	6	8
SUPERFICIE M2	3,33	3,33	3,33
PESO Kg.	12,4	18,7	25
VOLUMEN LTS.	250	250	250



PRODUCTO TERMINADO
ESC: 1/15

	PLASTICORP S.A. Fonos: 215 7971 - 217 8969	REVISION ESCALA 1:10
	CODIGO ET-VRT-0250-1407	
CONTENIDO: ESTANQUE VERTICAL 250 LTS.		
La información proporcionada en este documento es de propiedad exclusiva de PLASTICORP S.A. quedando estrictamente prohibida su reproducción total o parcial.		

1

2

3

4

5

6

7

8